

“

The energy crisis hit our local community hard in 2001, with energy costs rising 40% or more. In an effort to serve our residents and businesses, the City of Pomona formed a public-private partnership to obtain state funding and implement an energy savings program for the City. Our goal with this effort is to reduce your energy costs and to make Pomona a more environmentally friendly City. This is just one element of the City's proactive approach to helping our local community.

”

- Edward Cortez, Mayor

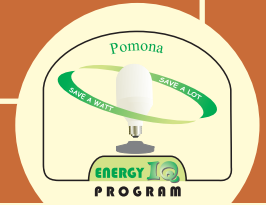


“

La crisis de energía pegó duro en nuestra comunidad local en 2001, con costos de energía que aumentaron en 40% o más. En un esfuerzo para servir a nuestros residentes y negocios, la Ciudad de Pomona formó una sociedad pública-privada para obtener el fondo estatal e implementar un programa de ahorro de energía para la Ciudad. Nuestra meta con este esfuerzo es reducir los costos de energía y hacer que Pomona sea una Ciudad ambientalmente más amigable. Esto es sólo un elemento del concepto proactivo de la Ciudad para ayudar a nuestra comunidad local.

”

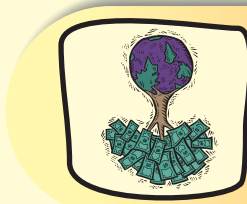
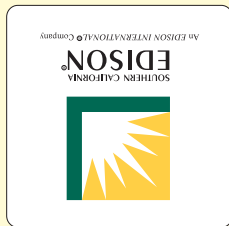
- Edward Cortez, Alcalde



California consumers are not obligated to purchase any full fee service, or other service not funded by this program. This program is funded by California utility ratepayers under the auspices of the California Public Utilities Commission (CPUC). Los consumidores de California no están obligados a comprar cualquier servicio de tarifas completas, u otro servicio no financiado por este programa. Este programa es financiado por los contribuyentes de la utilidad de California bajo los auspicios de la Comisión de Utilidades Públicas de California (CPUC) - California Public Utilities Commission)

- www.flexyourpower.org
- www.energy.gov/efficiency/index.htm
- www.sce.com
- www.consumerenergycenter.org
- www.energystar.gov
- www.intergov.com/pomona_energy_efficiency

Learn more about energy efficiency from: [Aprenda más sobre el rendimiento de energía de:](#)



SAVE ENERGY & MONEY
AHORRE ENERGÍA Y DINERO



IMPROVE YOUR BOTTOM LINE
MEJORE SU LÍNEA DE FONDO



Practice Energy Efficiency
Practique el Rendimiento de Energía

Energy Efficiency Tips to Keep Profitable

Going into the fall and winter season means cooler temperatures, but many businesses still use a significant amount of air conditioning even when its cold outside due to internal heat generation - **Be careful not to overcool your occupants!**

Lighting

- Install motion sensors or turn off lights when not needed.
- Install timers, time clocks, or photocells.
- Install compact fluorescent lamps (CFL).
- Retrofit magnetically ballasted T12 lamps with electronically ballasted T8 lamps.
- Clean your light fixtures every 6 months.

Heating

- Install programmable thermostats that adjust the heating level automatically.
- For heating, set thermostats 68° F during business hours and 60° F after hours.
- Follow a routine maintenance schedule.
- Keep exterior doors closed as much as possible.
- Install weather stripping.

Refrigeration

- Add strip curtains to walk-ins.
- Defrost refrigeration equipment regularly.
- Use the right temperature setting.
- Clean condenser coils.
- Check gaskets and latches on doors.

Consejos de Eficiencia para Mantenerse Rentable

¡Entrar a la temporada de otoño e invierno significa tener temperaturas más frías, pero muchos negocios todavía usan incluso una cantidad significativa de aire acondicionado cuando hace frío afuera debido a la generación interna de calor - **¡Tenga cuidado de no enfriar en exceso a sus ocupantes!**

Iluminación

- Instale sensores de movimiento o apague las luces cuando no se necesiten.
- Instale cronómetros, relojes de tiempo, o fotoceldas.
- Instale lámparas compactas fluorescentes (CFL - Compact Fluorescent Lamps).
- Mejore las lámparas T12 magnéticamente balastadas con lámparas T8 electrónicamente balastadas.
- Limpie sus instalaciones de luces cada 6 meses.

Calefacción

- Instale termostatos programables que ajusten automáticamente el nivel de calefacción.
- Para calefacción, fije los termostatos a 68° F durante las horas de negocio y 60° F después de las horas de trabajo.
- Siga una programación de mantenimiento rutinario.
- Mantenga las puertas exteriores cerradas tanto como sea posible.
- Instale una separación para el clima.

Refrigeración

- Agregue cortinas de tiras para los armarios.
- Descongele el equipo de refrigeración regularmente.
- Use la fijación adecuada de temperatura.
- Limpie las bobinas del condensador.
- Revise los empaques y pestillos en las puertas.

Want a Different Way to Save Money? Why Not Try a Different Rate Schedule!

Time Of Use

Pay a different rate based on the time of day! If you can shift your energy use to the morning or evening, you can save a large amount of money. The rate charged for these different schedules can be obtained at www.sce.com, or by calling your representative at 1-800-990-7788.

Demand Response Programs

Please see SCE's site for the details of available programs at www.sce.com/drp or phone 1-800-990-7788. You may also call the California Independent System Operator (ISO) at 916-608-5832 to become involved in their Voluntary Load Reduction Program.

¿Desea una Manera Diferente de Ahorrar Dinero? ¡Por qué No Prueba una Programación Diferente de Tarifas!

Tiempo de Consumo

¡Pague una tarifa diferente basada en la hora del día! Si puede cambiar su consumo de energía para la mañana o la tarde, podrá ahorrar una gran cantidad de dinero. La tarifa cobrada para estos horarios diferentes puede obtenerse en www.sce.com, o al llamar a su representante al 1-800-990-7788.

Programas de Contestación de Demanda

Por favor vea el sitio de SCE para obtener detalles de los programas disponibles en www.sce.com/drp o llame por teléfono al 1-800-990-7788. Podrá también llamar al Operador del Sistema Independiente de California (ISO - Independent System Operator) al 916-608-5832 para involucrarse en su Programa Voluntario de Reducción de Carga.

Want to Get Money for Energy Efficient Equipment? Here's How!

Express Efficiency Heat Pumps: Equipment rebates for package terminal heat pumps. For more information, please contact (800) 736-4777, or see: www.sce.com.

For more information on Express Efficiency Rebate Programs for Lighting, Food Service, and Agriculture & Irrigation, please see: www.sce.com under Rebates & Offers.

KEMA Business Energy Services Team Program (BEST): Pays an average of 75% of eligible costs for various efficiency upgrades such as lighting, HVAC controls, window film, and other proven technologies. Offered by the City of Pomona and KEMA. For details, go to www.californiabestprogram.com.

EnergySmart Grocer Rebate: Small grocers are eligible for rebates for energy efficient products through this program. Customers cannot receive rebates for the same equipment from their utility. For more information, please visit www.energysmartgrocer.org or call 1-800-230-9420.

Standard Performance Contract (SPC): The SPC program offers cash incentive payments for installing new, high-efficiency equipment or systems. For more info, please contact (800) 736-4777 or see: www.sce.com.

New Construction Program: (For Non Residential) For details go to www.savingsbydesign.com

¿Desea Obtener Dinero por Equipos Eficientes en Energía? ¡Aquí está Cómo Hacerlo!

Bombas de Calor de Eficiencia Expresa: Rebajas de equipos para bombas de calor con terminales de paquetes. Para obtener más información, por favor llame al (800) 736-4777, o vaya: www.sce.com.

Para obtener más información sobre los Programas de Rebaja de Eficiencia Explícita para Iluminación, Servicio de Alimentos, y Agricultura e Irrigación, por favor vea: www.sce.com bajo rebajas y ofertas

Programa para el Equipo de Servicios de Energía para Negocios en KEMA (BEST-Business Energy Services Team): Paga un promedio de 75% de los costos elegibles por varias mejoras de eficiencia tales como iluminación, controles HVAC, películas para ventanas, y otras tecnologías probadas. Ofrecido para la Ciudad de Pomona y KEMA. Para obtener detalles, vaya a www.californiabestprogram.com.

Rebaja para los Abarroteros de EnergySmart: los pequeños abarroteros son elegibles para las rebajas de productos eficientes en energía a través de este programa. Los Clientes no pueden recibir rebajas para el mismo equipo de su utilidad. Para obtener más información, por favor visite www.energysmartgrocer.org o llame al 1-800-230-9420.

Contrato de Rendimiento Estándar (SPC - Standard Performance Contract): El programa de SPC ofrece pagos en efectivo como incentivo por instalar equipos o sistemas nuevos y altamente eficientes. Para obtener más información, por favor llame al (800) 736-4777 o visite: www.sce.com.

Nuevo Programa de Construcción: (Para Áreas No Residenciales) Para obtener detalles vaya a www.savingsbydesign.com